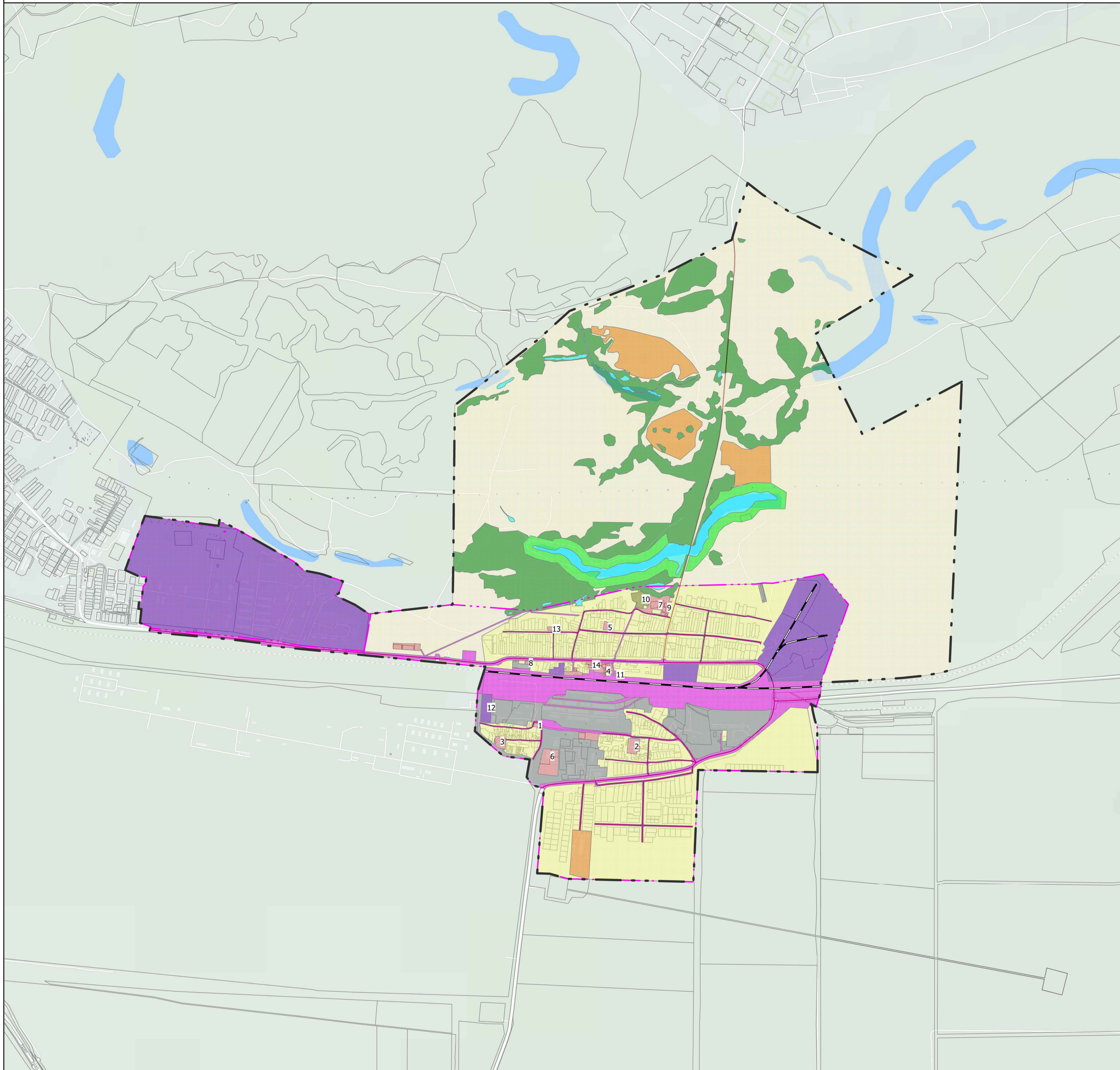


Внесение изменений в Генеральный план муниципального образования сельского поселения
 Пристанционный сельсовет Тоцкого района Оренбургской области

Основная часть
 Карта функциональных зон
 М 1:10 000



УСЛОВНЫЕ ОБОЗНАЧЕНИЯ	
Границы:	
---	Граница МО Пристанционный сельсовет
---	Граница населенного пункта
Земли по категориям:	
■	Земли лесного фонда
Леса:	
■	Леса
Поверхностные водные объекты:	
■	Водоток (река, ручей, канал, озеро, пруд, обводненный карьер, водохранилище)
Железнодорожные пути:	
---	Железнодорожный путь общего пользования
Функциональные зоны:	
■	Жилые зоны
■	Общественно-деловые зоны
■	Производственная зона
■	Инженерная зона
■	Транспортная зона
■	Зона рекреационного назначения
■	Зона сельскохозяйственного использования
■	Зона специального назначения
УСЛОВНЫЕ ОБОЗНАЧЕНИЯ	
Организации учреждений управления	
1	Администрация МО Пристанционный сельсовет
Учреждения образования	
2	Детский сад
3	Средняя общеобразовательная школа
Учреждения здравоохранения	
4	ФАП
Объекты культурно-досугового назначения	
5	Центр досуга
Спортивные объекты:	
6	Комплекс культурно-оздоровительных сооружений
7	Стадион
Предприятия торговли, общественного питания и бытового обслуживания:	
8	Магазин продовольственных и непродовольственных товаров
9	Столовая
Сооружения инженерной инфраструктуры:	
10	Скважина
11	Котельная
Объекты специального назначения:	
12	Кладбище
Объекты религиозного назначения:	
13	Церковь
Объекты железнодорожного транспорта	
14	Железнодорожный вокзал



Изм.				Кол.				Лист				Док.				Подпись				Дата																							
Разработал: Голыкова																Основная часть																Страница				Лист				Листов			
Получил:																Карта функциональных зон																000				"РКЦ"							
Утвердил: Развилкин																																											