

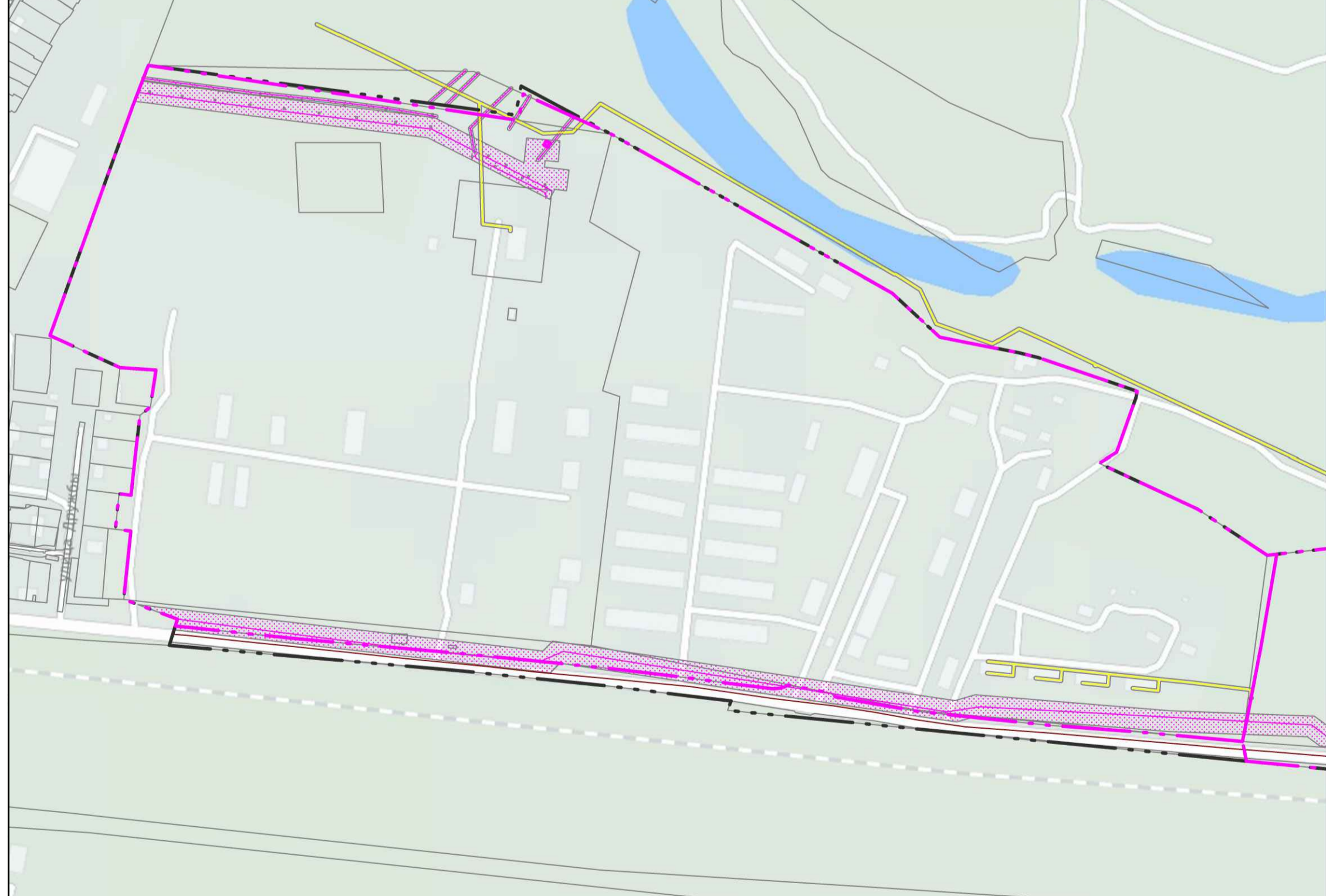
Внесение изменений в Генеральный план муниципального образования сельского поселения
 Пристанционный сельсовет Тоцкого района Оренбургской области
 Материалы по обоснованию
 Карта зон с особыми условиями использования территории
 М 1:10 000

УСЛОВНЫЕ ОБОЗНАЧЕНИЯ	
Организации учреждений управления	
	Администрация МО Пристанционный сельсовет
Учреждения образования	
	Детский сад
	Средняя общеобразовательная школа
Учреждения здравоохранения	
	ФАП
Объекты культурно-досугового назначения	
	Центр досуга
Спортивные объекты:	
	Комплекс культурно-оздоровительных сооружений
	Стадион
Предприятия торговли, общественного питания и бытового обслуживания:	
	Магазин продовольственных и непродовольственных товаров
	Столовая
Сооружения инженерной инфраструктуры:	
	Скважина
	Котельная
Объекты специального назначения:	
	Кладбище
Объекты религиозного назначения:	
	Церковь
Объекты железнодорожного транспорта:	
	Железнодорожный транспорт

УСЛОВНЫЕ ОБОЗНАЧЕНИЯ	
Границы:	
	Граница МО Пристанционный сельсовет
	Граница населенного пункта
Железнодорожные пути:	
	Железнодорожный путь общего пользования
	Автомобильные дороги
Поверхностные водные объекты:	
	Водоток (река, ручей, канал, озеро, пруд, обводненный карьер, водохранилище)
Объекты инженерной инфраструктуры:	
	Газопровод
	Линии электропередач
	Линии связи
	Водопровод
	Охранная зона газопровода
	Охранная зона линий электропередач
	Охранная зона линий связи
	Охранная зона водопровода
Водоохранные зоны	
	Водоохранная зона
Санитарно-защитные зоны	
	Санитарно-защитная зона технических сооружений
	Водоохранная зона



Фрагмент (п.Городок Третий)
 М 1:5 000



Фрагмент (п.Пристанционный)
 М 1:10 000



Изм.	Кол./Лист	док.	Подпись/Дата	Внесение изменений в Генеральный план муниципального образования Пристанционный сельсовет Тоцкого района Оренбургской области	Страница	Лист	Листов
Разработал:	Голыкова			Материалы по обоснованию			
Пояснения:							
Утвердил:	Варшавкин			Карта зон с особыми условиями использования территории			000 "РКЦ"